

# 弘道コミュニティ協議会



弘道地区

## 地区の概況

人口	4,027人	小学校	弘道小学校（児童数 231人）
世帯数	1,584世帯	中学校	出石中学校（生徒数 296人）
高齢化率	30.6%	幼稚園	出石幼稚園（園児数 58人）
集落数	16	保育園	出石愛育園（園児数 130人）
		認定こども園	なし

## 組織の状況

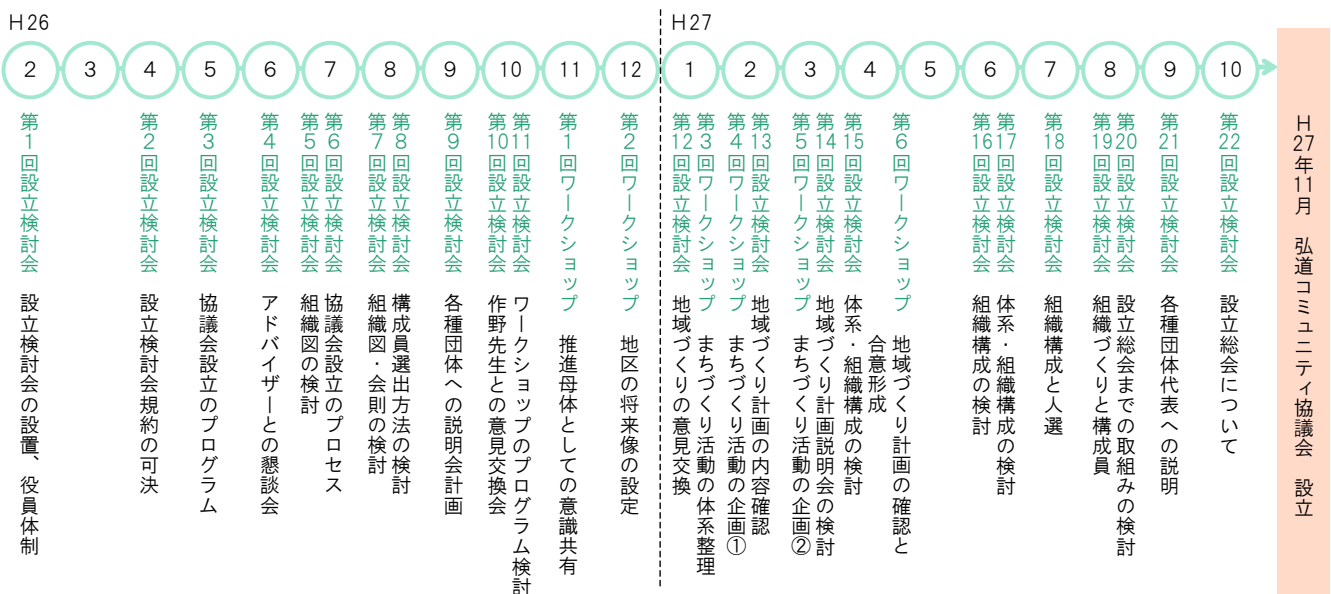
代表者名 片山 正之

設立年月日 H27.11.19

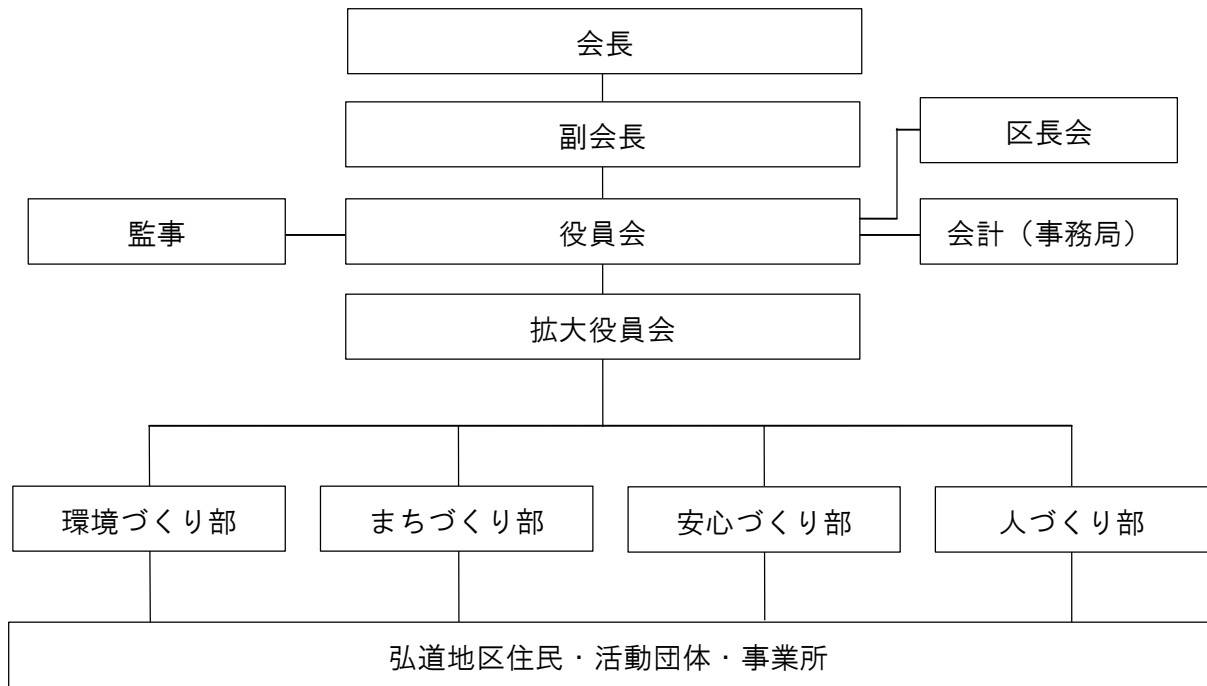
役員体制 会長1名、副会長2名、各部会長4名、監事2名、会計1名

## 設立までの経過

\*平成26年4月モデル開始



## 組織図



## はじめの第一歩計画

### 目標とする将来像

#### ①自然環境

- ・ 谷山川の清流、有子山の緑、四季折々の豊かな自然、美しい空気と水に恵まれた、彩りのある弘道

#### ②歴史・文化環境

- ・ 出石城下の高い歴史性と弘道館精神に代表される文化性に育まれた、美しく趣のある弘道

#### ③生活環境

- ・ 水害や火災等の災害に強く、子どもからお年寄りまで楽しく安心して暮らせる弘道

#### ④生業・地域振興

- ・ 歴史的街並み、永楽館等の貴重で多様な地域資産を上手く活用し、賑わい活気（ビジネス）あふれる弘道

#### ⑤教育・福祉環境

- ・ 充実した学びやふれあいの中で、心も体も元気に（生涯）過ごせる弘道

#### ⑥人づくり、コミュニティづくり

- ・ 優しい気持ちとお互いを尊重した繋がりで支え合える弘道

#### 環境づくり部

- ◎豊かで安全な山と川を子どもたちに（自然環境）
  - ・ 谷山川の清掃活動（谷山川を育む会への協力）
  - ・ 谷山川での水遊びの実施
  - ・ 16区借用山林の保全活用（手入れと広葉樹の植樹）

#### まちづくり部

- ◎弘道館の精神に学ぼう歴史・文化環境
- ◎観光と地域の生活を支える生業・地域振興
  - ・ 出石藩 弘道館精神の学習会の実施
  - ・ 城下町の歴史学習会の実施
  - ・ 有子山城跡・出石城跡の保存と活用
  - ・ 永楽館での芸能祭の開催
  - ・ 空き家活用の推進協力
  - ・ 出石盆おどりの継承
  - ・ 秋祭りだんじりの継承

#### 安心づくり部

- ◎安全で安心して暮らせる生活環境
- ◎子どもからお年寄りまで楽しく暮らせる生活環境
  - ・ 高齢者の集える場所づくりの提供
  - ・ 独居高齢者の安全確認協力（民生児童委員との連携）
  - ・ 弘道地区合同避難訓練の実施
  - ・ 防災学習会の実施
  - ・ 見守りネットワークの構築（高齢者・子ども・障がい者）

#### 人づくり部

- ◎生涯健やかに暮らすための教育・福祉環境
- ◎将来の弘道を担う人づくり、コミュニティづくり
  - ・ 従来の公民館活動の継続
  - ・ 世代間交流のできる場づくりの提供
  - ・ 子どもの体験学習の協力
  - ・ 人権学習会の実施

## 分野別取組み内容

<p style="writing-mode: vertical-rl; text-orientation: upright;">地域振興</p>	<ul style="list-style-type: none"> <li>①城下町歴史探訪</li> <li>②谷山川の清掃活動、谷山川ウォッチング</li> <li>③子ども見守り隊</li> </ul>	<p style="writing-mode: vertical-rl; text-orientation: upright;">地域防災</p> <ul style="list-style-type: none"> <li>①普通救命講習</li> <li>②支え合いマップづくり</li> <li>③消防団による活動</li> </ul>
<p style="writing-mode: vertical-rl; text-orientation: upright;">地域福祉</p>	<ul style="list-style-type: none"> <li>①敬老会</li> <li>②サロン活動</li> <li>③元気体操</li> <li>④学校修理ボランティア活動</li> </ul>	<p style="writing-mode: vertical-rl; text-orientation: upright;">人づくり</p> <ul style="list-style-type: none"> <li>①町民運動会</li> <li>②ソフトバレーボール大会</li> <li>③ソフトボール大会</li> <li>④グラウンドゴルフ大会</li> <li>⑤親善ゴルフ大会</li> <li>⑥ふれあいコンサート</li> <li>⑦土曜チャレンジ学習</li> <li>⑧読み聞かせボランティア活動</li> <li>⑨乳幼児の親子学習サークル</li> <li>⑩公民館各種教室</li> </ul>

## コミュニティの取組み



弘道地区では、平成 27 年 11 月に「弘道コミュニティ協議会」を設立し、新しい地域コミュニティ組織がスタートしました。活動組織の体制確立と併せて、「弘道地区コミュニティ地域づくり計画」の取組みを実行に繋げていくために、各区・各種団体より選出のコミュニティ委員によって部会を構成し、3月より部会ごとの活動がようやく始まりました。

「地域づくり計画」の率先活動案の中から、平成 28 年度に取組む事業・予算等を部会ごとに企画し、ま

ずは谷山川の源流を訪ねよう・弘道芸能祭の開催・高齢者の集える場所づくり・防災学習会の実施等、計画・準備を進めています。

やりたいこと・楽しいことを軸に、少しでもやらねばならぬことを交えながら、少しずつ少しずつ進めていきたいと思っています。

豊岡市出石町の中心、16の区で構成されている弘道地区コミュニティでは、平成 27 年秋の設立総会でスタートし、それまでの検討会・ワークショップ等で掘り起こされた課題を基に、平成 28 年 3 月より活動を開始すべく、環境づくり部・まちづくり部・安心づくり部・人づくり部の 4 部体制で検討を重ねています。私の所属（安心づくり部）では、高齢者の集える場所づくりから始めようとして取り組んでいます。辞書で『安心』とは、「気にかかることなく心が落ち着いていること。また、そのさま」とあります。弘道地区では、少しでも気にかかることを取り除くべく挑戦していきます。



竹中保雄さん  
(安心づくり部 部会長)