

弘道地区コミュニティの取組み



弘道コミュニティ協議会

弘道地区の概要

- 行政区数 16区
- 世帯数 1,584世帯
- 人口 4,027人
- 高齢化率[65歳以上比率]
30.6%
- [55歳以上比率] 44.8%
(28.1.1現在)

弘道地区公民館周辺の主な施設

(豊岡市出石振興局2階)

- 豊岡市商工会出石支部
- 但馬國出石観光協会
- 出石まちづくり公社
- 伊藤清永記念館
- 出石永楽館
- 家老屋敷 ほか

新しい地域コミュニティのあり方方針

豊岡市では、29地区公民館の範囲を基本に、全ての地区で新しい地域コミュニティ組織を立てていきます。その活動拠点として、平成29年4月に現在の地区公民館をコミュニティセンターに変え、より活動のしやすい施設にします。



弘道地区コミュニティ協議会設立検討会の立上げ

◆ 設立検討会の設置 ー平成26年2月

- ・ 役員体制(会長・副会長・会計) ・ 設立検討会規約

◆ 設立検討会ー 2 2 回開催

- ・ 弘道コミュニティ協議会設立のプログラム
- ・ 弘道コミュニティ協議会組織図(案)の検討
- ・ アドバイザーより協議会設立プロセス指導

◆ 各区長説明会・研修会ー 5 回開催 (共有)



地域づくり計画検討ワークショップ（6回開催）

◆アドバイザー NPO法人地域再生研究センター 井原友建氏

- ・ 平成26年11月 地域づくり計画の必要性とワークショップの目的の共有
【まちづくり推進母体としての意識共有】
- ・ 平成26年12月 弘道地区が目指すべき地域像、地区のあり方のイメージ確立
【地区の将来像の設定】
- ・ 平成27年1月 持続可能な地域づくりのための事業位置づけ整理
【全地区横断的なまちづくり活動の体系整理】
- ・ 平成27年2月 地域づくり活動のプログラム検討
【具体的なまちづくり活動の企画①】
- ・ 平成27年3月 活動プログラムと優先順位の検討 実施体制の検討
【具体的なまちづくり活動の企画②】
- ・ 平成27年4月 『弘道地区地域づくり計画』の内容確認と合意形成

ワークショップ参加団体

- ・弘道地区区長協議会
- ・弘道地区公民館保健体育部
- ・弘道地区公民館生活文化部
- ・スポーツクラブ21弘道
- ・豊岡市人権教育推進協議会出石支部
- ・豊岡市商工会出石支部
- ・但馬國出石観光協会
- ・出石まちなみ保存会
- ・谷山川を育む会
- ・環境ネット出石
- ・弘道子どもを守る会
- ・弘道地区子ども会育成協議会
- ・弘道小学校
- ・弘道小学校PTA
- ・出石幼稚園
- ・出石幼稚園PTA
- ・出石防犯協会出石支部
- ・出石町青少年健全育成推進会議
- ・出石町消防団(1分団)
- ・出石町消防団(2分団)
- ・出石町消防団(3分団)
- ・出石町消防団(4分団)
- ・出石民生委員児童委員協議会
- ・弘道地区寿会
- ・豊岡市社会福祉協議会出石地区センター
- ・いずみ会出石支部
- ・きもので元気クラブ
- ・五感クラブ

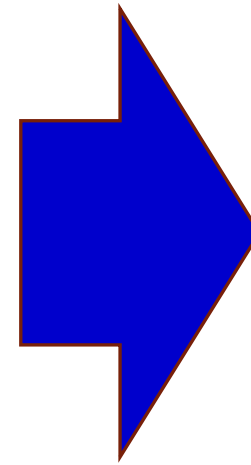
弘道地区における地域づくりの課題

- ① 少子・高齢化社会への対応
- ② 地域住民のふれあい、支え合いの意識の醸成と取り組みの促進
- ③ 地域への愛着、ふるさとへの誇りの育み（弘道館精神）
- ④ 美しく安全で安心して暮らせる生活環境の維持、充実
- ⑤ 地域産業のてこ入れ
- ⑥ 地域づくり活動の財源確保と実行体制の早期確立
- ⑦ 地域づくりに対する住民の関心と参加意欲の向上
- ⑧ 新しいコミュニティへの対応

弘道地区の将来像

弘道地区では、活動の軸となる6つの視点ごとに
めざすべき方向性を掲げる

- ① 自然環境
- ② 歴史・文化環境
- ③ 生活環境
- ④ 生業・地域振興
- ⑤ 教育・福祉環境
- ⑥ 人づくり、コミュニティづくり



弘道地区コミュニティが目標とする将来像

【弘道地区コミュニティが目標とする将来像】

私たちが暮らす“弘道コミュニティ協議会”では、

①自然環境

- ・ 谷山川の清流、有子山の緑、四季折々の豊かな自然、美しい空気と水に恵まれた、彩りのある弘道

②歴史・文化環境

- ・ 出石城下の高い歴史性と弘道館精神に代表される文化性に育まれた、美しく趣のある弘道

③生活環境

- ・ 水害や火災等の災害に強く、子どもからお年寄りまで楽しく安心して暮らせる弘道

④生業・地域振興

- ・ 歴史的街並み、永楽館等の貴重で多様な地域資産を上手く活用し、賑わい活気(ビジネス)あふれる弘道

⑤教育・福祉環境

- ・ 充実した学びやふれあいの中で、心も体も元気に(生涯)過ごせる弘道

⑥人づくり、コミュニティづくり

- ・ 優しい気持ちとお互いを尊重した繋がりで支え合える弘道

をめざして、行動していきます！

率先して取り組むべき内容の抽出

- 1.豊かで安全な山と川を子どもたちに（自然環境）
- 2.弘道館の精神に学ぼう歴史・文化環境
- 3.安全で安心して暮らせる生活環境
- 4.子どもからお年寄りまで楽しく暮らせる生活環境
- 5.観光と地域の生活を支える生業・地域振興
- 6.生涯健やかに暮らすための教育・福祉環境
- 7.将来の弘道を担う人づくり、コミュニティづくり

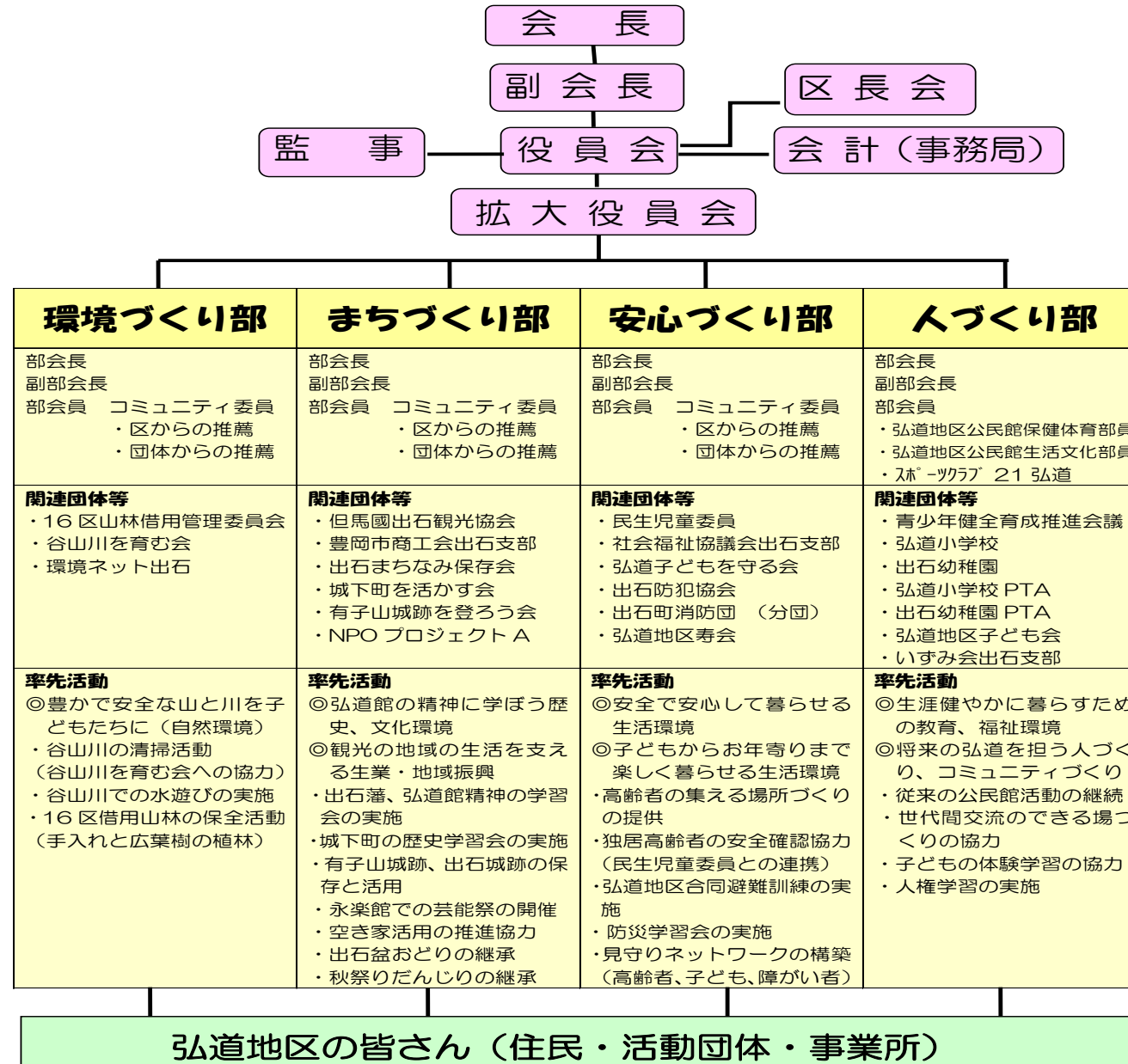


弘道地区コミュニティ『地域づくり計画』の策定

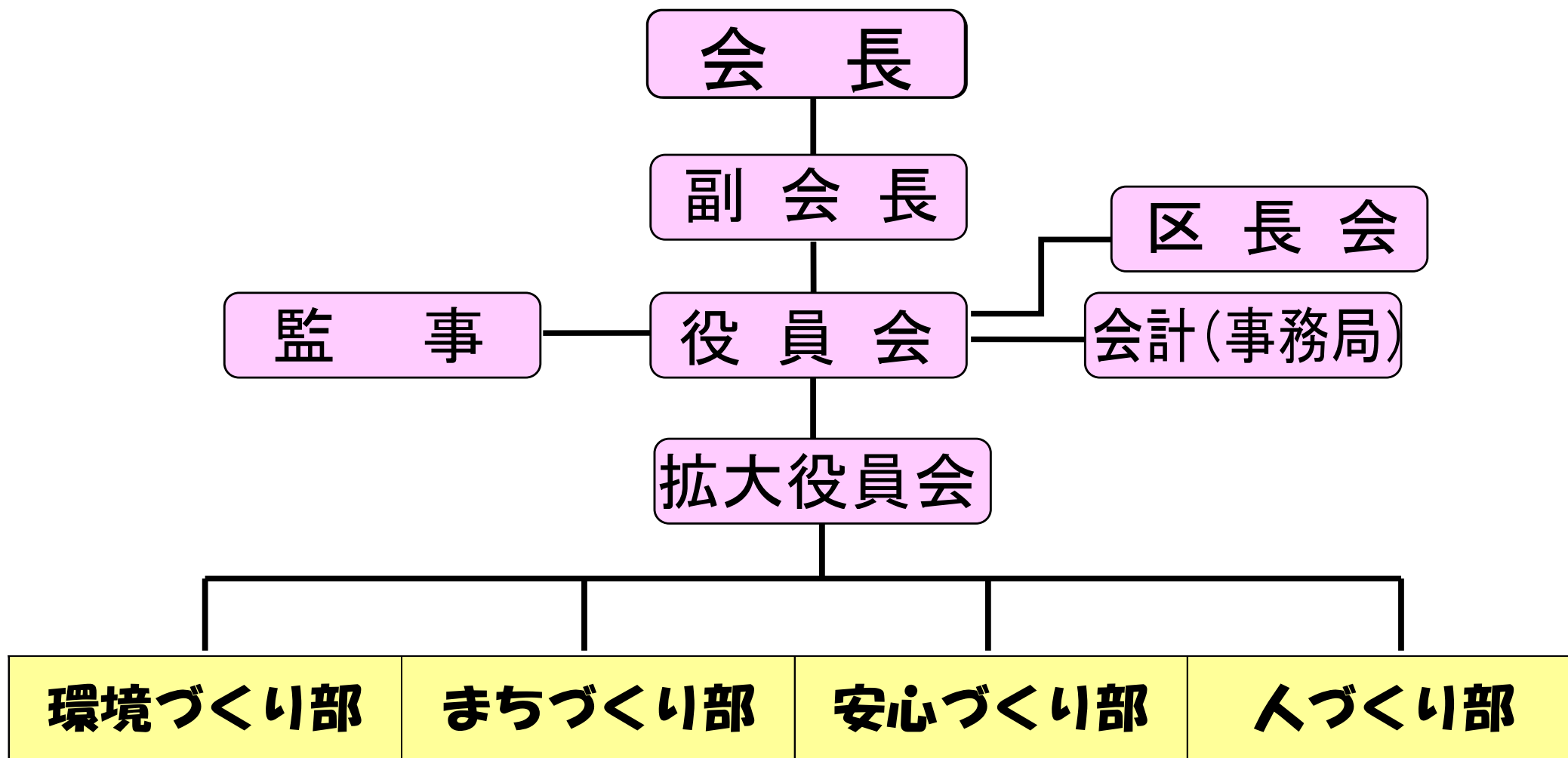


弘道コミュニティ協議会設立 H27.11月

弘道コミュニティ協議会組織図



弘道コミュニティ協議会組織図



環境づくり部	まちづくり部	安心づくり部	人づくり部
部会長 副部会長 部会員 コミュニティ委員 ・区からの推薦 ・団体からの推薦	部会長 副部会長 部会員 コミュニティ委員 ・区からの推薦 ・団体からの推薦	部会長 副部会長 部会員 コミュニティ委員 ・区からの推薦 ・団体からの推薦	部会長 副部会長 部会員 ・弘道地区公民館保健体育部員 ・弘道地区公民館生活文化部員 ・スポーツクラブ 21 弘道
関連団体等 ・16 区山林借用管理委員会 ・谷山川を育む会 ・環境ネット出石	関連団体等 ・但馬國出石観光協会 ・豊岡市商工会出石支部 ・出石まちなみ保存会 ・城下町を活かす会 ・有子山城跡を登ろう会 ・NPO プロジェクト A	関連団体等 ・民生児童委員 ・社会福祉協議会出石支部 ・弘道子どもを守る会 ・出石防犯協会 ・出石町消防団（分団） ・弘道地区寿会	関連団体等 ・青少年健全育成推進会議 ・弘道小学校 ・出石幼稚園 ・弘道小学校 PTA ・出石幼稚園 PTA ・弘道地区子ども会 ・いずみ会出石支部
率先活動 ◎豊かで安全な山と川を子どもたちに（自然環境） ・谷山川の清掃活動（谷山川を育む会への協力） ・谷山川での水遊びの実施 ・16 区借用山林の保全活動（手入れと広葉樹の植林）	率先活動 ◎弘道館の精神に学ぼう歴史、文化環境 ◎観光の地域の生活を支える生業・地域振興 ・出石藩、弘道館精神の学習会の実施 ・城下町の歴史学習会の実施 ・有子山城跡、出石城跡の保存と活用 ・永楽館での芸能祭の開催 ・空き家活用の推進協力 ・出石盆おどりの継承 ・秋祭りだんじりの継承	率先活動 ◎安全で安心して暮らせる生活環境 ◎子どもからお年寄りまで楽しく暮らせる生活環境 ・高齢者の集える場所づくりの提供 ・独居高齢者の安全確認協力（民生児童委員との連携） ・弘道地区合同避難訓練の実施 ・防災学習会の実施 ・見守りネットワークの構築（高齢者、子ども、障がい者）	率先活動 ◎生涯健やかに暮らすための教育、福祉環境 ◎将来の弘道を担う人づくり、コミュニティづくり ・従来の公民館活動の継続 ・世代間交流のできる場づくりの協力 ・子どもの体験学習の協力 ・人権学習の実施

弘道地区の皆さん（住民・活動団体・事業所）

組織・率先活動案

環境づくり部

- ◎ 豊かで安全な山と川を子どもたちに（自然環境）
 - ・ 谷山川の清掃活動（谷山川を育む会への協力）
 - ・ 谷山川での水遊びの実施
 - ・ 16区借用山林の保全活用
（手入れと広葉樹の植樹）

まちづくり部

- ◎ 弘道館の精神に学ぼう歴史・文化環境
- ◎ 観光と地域の生活を支える生業・地域振興
 - ・ 出石藩 弘道館精神の学習会の実施
 - ・ 城下町の歴史学習会の実施
 - ・ 有子山城跡・出石城跡の保存と活用
 - ・ 永楽館での芸能祭の開催
 - ・ 空き家活用の推進協力
 - ・ 出石盆おどりの継承
 - ・ 秋祭りだんじりの継承

安心づくり部

- ◎ **安全で安心して暮らせる生活環境**
- ◎ **子どもからお年寄りまで楽しく暮らせる生活環境**
 - ・ **高齢者の集える場所づくりの提供**
 - ・ **独居高齢者の安全確認協力**
(民生児童委員との連携)
 - ・ **弘道地区合同避難訓練の実施**
 - ・ **防災学習会の実施**
 - ・ **見守りネットワークの構築**
(高齢者・子ども・障がい者)

人づくり部

- ◎ **生涯健やかに暮らすための教育・福祉環境**
- ◎ **将来の弘道を担う人づくり、コミュニティづくり**
 - ・ **従来 of 公民館活動の継続**
 - ・ **世代間交流のできる場づくりの提供**
 - ・ **子どもの体験学習の協力**
 - ・ **人権学習会の実施**

【弘道コミュニティ協議会】 設立後の取組み

- ・ 平成27年12月 第1回役員会
- ・ 平成28年 1月 コミュニティ委員説明会(各区より選出)
- ・ 平成28年 2月 第2回役員会
- ・ 平成28年 2月 コミュニティ部会(各部に分かれて事業計画)
- ・ 平成28年 2月 京都府城陽市寺田コミュニティセンターより視察
(弘道地区の取組み紹介)



最後にひとこと！

楽しいことを軸に、少しだけやらねばならぬ
ことを交えながら進めていきます。

弘道コミュニティ協議会